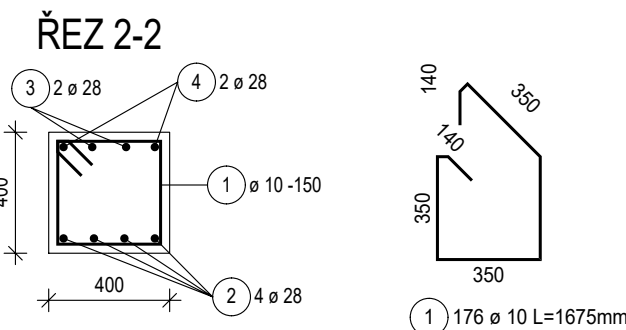
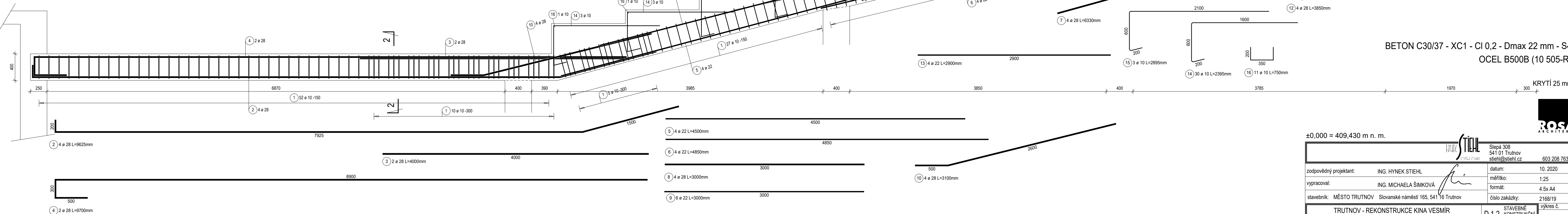


POL.	Ø PRUTU / TYP SÍTĚ	DĚLKA [m]	ŠÍŘKA [m]	PLOCHA [m ²]	KS	DĚLKA/PLOCHA CELKEM [m]/[m ²]	HMOTNOST [kg/m]/[kg/m ²]	HMOTNOST CELKEM [kg]
OCEL B500B								
1	10	1.68			176	294.80	0.617	181.89
2	28	9.63			4	38.50	4.830	185.96
3	28	4.00			2	8.00	4.830	38.64
4	28	9.70			2	19.40	4.830	93.70
5	22	4.50			4	18.00	2.984	53.71
6	22	4.85			4	19.40	2.984	57.89
7	28	6.33			4	25.32	4.830	122.30
8	28	3.00			4	12.00	4.830	57.96
9	22	3.00			6	18.00	2.984	53.71
10	28	3.10			4	12.40	4.830	59.89
11	22	4.50			4	18.00	2.984	53.71
12	28	3.85			4	15.40	4.830	74.38
13	22	2.90			4	11.60	2.984	34.61
14	10	2.40			30	71.85	0.617	44.33
15	10	2.90			3	8.69	0.617	5.36
16	10	0.75			11	8.25	0.617	5.09
CELKEM OCEL B500B								1123.13
HMOTNOST VÝTUŽE CELKEM [kg]								1123.13



POHLED NA PRŮVLAK (P1.2) - 1x


$$\pm 0,000 = 409,430 \text{ m n. m.}$$

<div></div>			Stěpá 308 541 01 Trutnov stiehl@stiehl.cz		603 208 763
zodpovědný projektant:		ING. HYNEK STIEHL		datum:	10. 2020
vypracoval:		ING. MICHAELA ŠIMKOVÁ		mřítko:	1:25
stavebník: MĚSTO TRUTNOV		Slovanské náměstí 165, 541 16 Trutnov		formát:	4.5x A4
				číslo zakázky:	2168/19
TRUTNOV - REKONSTRUKCE KINA VESMÍR Nábřeží Václava Havla 20, na st. p. č. 1053, k. ú. Trutnov				D.1.2	STAVEBNĚ KONSTRUKČNÍ ŘEŠENÍ
HLEDIŠTĚ - VÝZTUŽ PRŮVLAKU (P1.2)				DPS	výkres č. D.1.2.b.2